

AC Square Motors

Rechteckige Drehstrommotoren
Prospekt 2009/04 D

AMP

Series 90 ->225

1-300kW

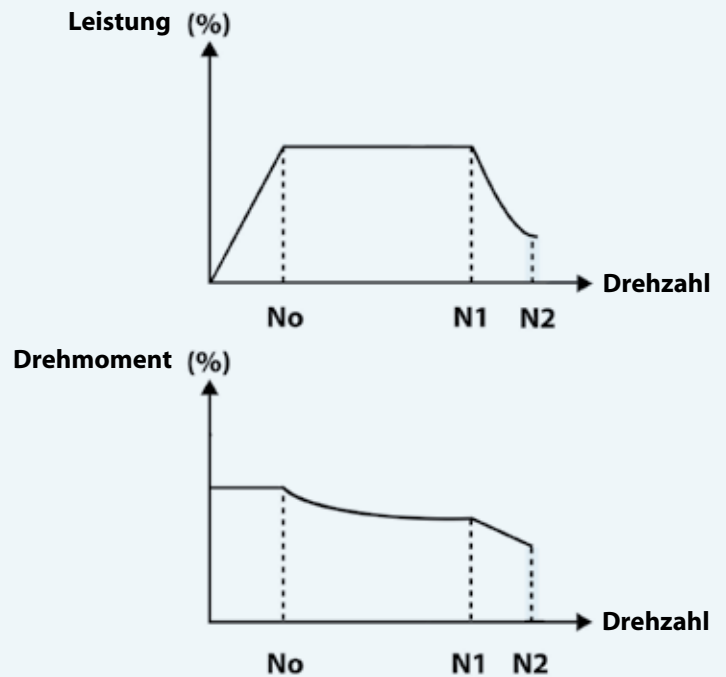
1.3-402 HP



t-telectric.com

Leistungsdaten

- **Betrieb in hohen Drehzahlbereichen (bis zu 8000 U / min)**
- **Hohe Überlastfähigkeit:**
 - > 120% kontinuierlich
 - > 130-140% für 30 Minuten
- **Hohe Dynamik bei kleinem Rotorträgheitsmoment**
- **Geringer Wartungsbedarf**



Zubehör

Eine große Anzahl von Zubehör und Optionen wie Encoder, Flansche, Sonderwellen, Spannungen und Bauformen stehen zur Verfügung..

*** Isolierte Kugellager auf B-Seite oder Erdungsbürste sind empfohlen für Leistungen $\geq 100\text{kW}$ oder Baugrößen $\geq 225\text{ mm}$

Beispiele für Industrielle Anwendungen und Applikationen:

Industrielle Anwendungen

- Metallurgie
- Kabel- und Drahtindustrie
- Kunststoff- und Gummiindustrie
- Zellstoff- und Papierindustrie
- Nahrungs- und Futtermittelindustrie
- Textilverarbeitendes Gewerbe
- Verpackungsindustrie

Applikationen

- Kunststoff-Extrusion
- Spritz- und Blasformung
- Prüfstände
- Drucken
- Auf- und Abwickeln
- Materialtransport
- Bearbeitungsmaschinen

AC Square Motors

T-T Electric bietet Ihnen eine Serie mit rechteckige Drehstrommotoren für variable Drehzahlen mittels Fluss-Vektor-Regelung.

Diese asynchronen Motoren wurden entwickelt und entworfen um gleich hohe Leistungen und Abmessungen zu erzielen wie Gleichstrommotoren mit ähnlicher Leistung.

Die rechteckigen Drehstrommotoren entsprechen den IEC 60034 Standards und korrespondieren mit den Anforderungen für die meisten industriellen Anwendungen. Das kompakte und flexible Rechteckdesign ermöglicht den Einbau in alle Arten von Maschinen.



Merkmale

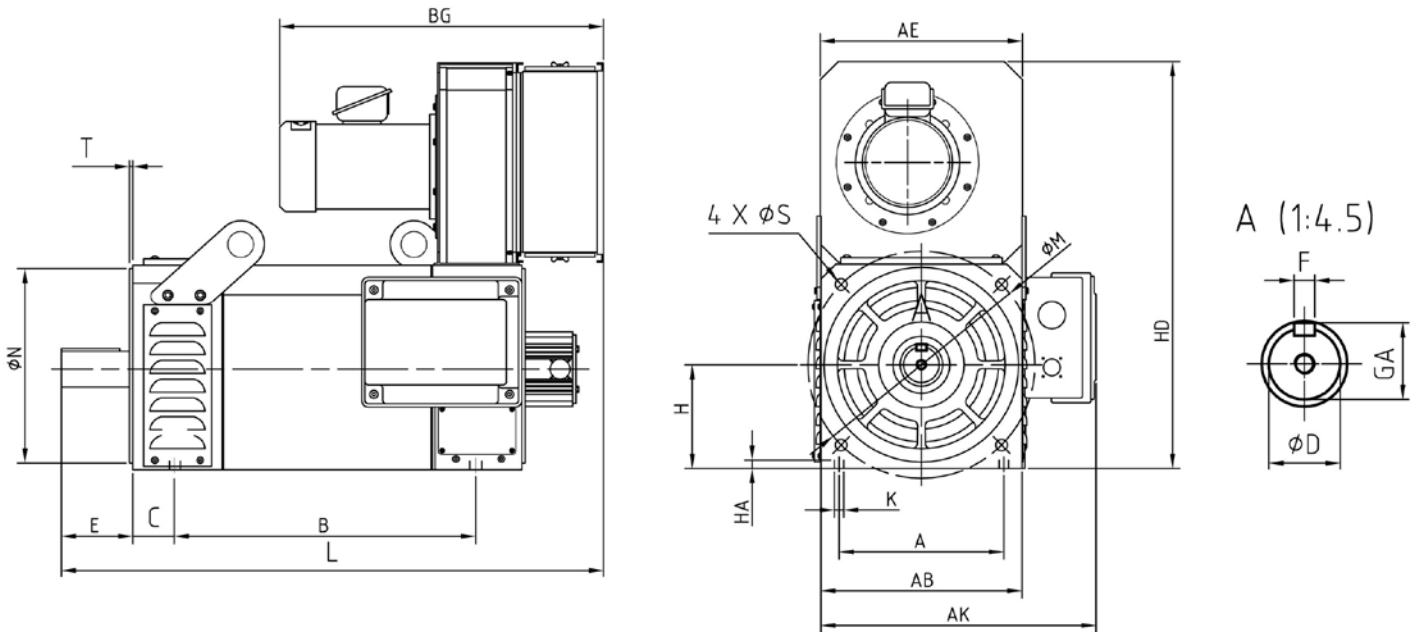
- **3-Phasen 230V-400V**
- **4-Polig**
- **Leistung: 1-300 kW**
- **Drehmoment bis zu 2050 Nm**
- **Drehzahl bis zu 8000 U / min.**
- **Achsenhöhen**
90, 100, 132, 160, 180, 225 mm

Konstruktions-Eigenschaften

- Robuster Kurzschlussläuferanker
- Voll geblechtes Ständerpaket
- Isolationsklasse H
- Wärmeschutz durch PTC-Kaltleiter
- Effizientes Kühlungssystem
 - > IP54/55 IC416
(Geschlossene Schutzart)
 - > IP23 IC06 (Ventilator Kühlung)

Abmessungen & Zeichnungen

AMP IP23 / IC06



IP23 / AMP	Abmessungen																Flansche					
	A	AB	AE	AK	B	C	BG	D	E	F	GA	H	HA	HC	HD	K	L	Flansche	M	N	S	T
132-4A	216	280	265	363	300	50	404	42	110	12	45	132	13	263	526	12	661	F300	300	250	18	4
132-4B	216	280	265	363	340	50	494	42	110	12	45	132	13	263	526	12	701	F300	300	250	18	4
132-4C	216	280	265	363	410	50	494	42	110	12	45	132	13	263	526	12	771	F300	300	250	18	4
132-4D	216	280	265	363	480	50	494	55	110	12	45	132	13	263	526	12	838	F300	300	250	18	4
160-4A	254	310	312	434,5	465	64	570	55	110	16	59	160	13	315	627	14,5	819	F350	350	300	18,5	5
160-4B	254	310	312	434,5	525	64	570	55	110	16	59	160	13	315	627	14,5	879	F350	350	300	18,5	5
160-4C	254	310	312	434,5	565	64	570	55	110	16	59	160	13	315	627	14,5	936	F350	350	300	18,5	5
180-4A	279	358	350	472,5	395	121	572	60	140	18	64	180	18	359	695	19	878	F400	400	350	19	5
180-4B	279	358	350	472,5	485	121	572	75	140	20	79,5	180	18	359	695	19	993	F400	400	350	19	5
180-4C	279	358	350	472,5	530	121	572	75	140	20	79,5	180	18	359	695	19	1013	F400	400	350	19	5
225-4A	356	450	350	637,5	533	149	627	75	140	20	79,5	225	18	475	916	19	1045	F500	500	400	19	5
225-4B	356	450	350	640	628	149	627	75	140	20	79,5	225	18	475	916	19	1196	F500	500	400	19	5
225-4C	356	450	350	640	718	149	627	75	140	20	79,5	225	18	475	916	19	1286	F500	500	400	19	5

Technische Daten

AMP 3~PHASEN 400 V 50 Hz IP23 / IC06													
Type IP23	No Nenn-drehzahl U/min	P kW	Drehmoment Nmt	I A	Wir-kungs-grad %	Tmax Nm	Leis-tungs-faktor	Fr Hz	N1 U / min	N2 U / min	J Kgm2	W kg	Kat-Nr. FR 25
132-4A	1000	15,0	143	31,9	0,85	315	0,80	33,3	3000	8000	0,1	120	4-141-C
	1500	22,5	143	42,5	0,9	315	0,85	50,0	3750	8000	0,1	120	4-141-E
	2000	30,0	143	57,5	0,92	315	0,82	66,7	4400	8000	0,1	120	4-141-G
132-4B	1000	22,0	210	45,2	0,88	462	0,80	33,3	3000	8000	0,12	135	4-241-C
	1500	30,0	191	58,7	0,9	420	0,82	50,0	3750	8000	0,12	135	4-241-E
	2000	37,5	179	71,0	0,92	394	0,83	66,7	4400	8000	0,12	135	4-241-G
132-4C	1000	26,5	253	56,4	0,86	557	0,79	33,3	3000	8000	0,16	167	4-341-C
	1500	37,5	239	73,1	0,91	525	0,82	50,0	4500	8000	0,16	167	4-341-E
	2000	45,0	215	86,1	0,91	473	0,83	66,7	4400	8000	0,16	167	4-341-G
132-4D	1000	37,5	358	74,4	0,91	788	0,80	33,3	3000	8000	0,21	193	4-441-C
	1500	45,5	290	88,7	0,91	637	0,82	50,0	3750	8000	0,21	193	4-441-E
	2000	55,0	263	105,2	0,91	578	0,83	66,7	4400	8000	0,21	193	4-441-G
160-4A	1000	45,0	430	87,1	0,91	945	0,82	33,3	3000	6000	0,257	260	5-141-C
	1500	64,4	410	119,1	0,93	902	0,84	50,0	3750	6000	0,257	260	5-141-E
	2000	81,7	390	142,7	0,94	858	0,88	66,7	4400	6000	0,257	260	5-141-G
160-4B	1000	51,8	495	100,5	0,92	1088	0,81	33,3	3000	6000	0,3	315	5-241-C
	1500	69,1	440	128,0	0,94	968	0,83	50,0	3750	6000	0,3	315	5-241-E
	2000	85,9	410	148,6	0,96	902	0,87	66,7	4400	6000	0,3	315	5-241-G
160-4C	1000	58,6	560	112,3	0,92	1231	0,82	33,3	3000	6000	0,39	370	5-341-C
	1500	84,0	535	153,6	0,93	1177	0,85	50,0	3750	6000	0,39	370	5-341-E
	2000	99,0	473	169,3	0,96	1040	0,88	66,7	4400	6000	0,39	370	5-341-G
180-4A	1000	73	692	140,6	0,92	1523	0,81	33,3	3000	6000	0,69	470	6-141-C
	1500	100	637	187,2	0,93	1401	0,83	50,0	3750	6000	0,69	470	6-141-E
	2000	118	563	208,5	0,94	1240	0,87	66,7	4400	6000	0,69	470	6-141-G
180-4B	1000	89	850	170,5	0,92	1870	0,82	33,3	3000	6000	0,82	560	6-241-C
	1500	123	783	224,9	0,93	1723	0,85	50,0	3750	6000	0,82	560	6-241-E
	2000	147	702	256,8	0,94	1544	0,88	66,7	4400	6000	0,82	560	6-241-G
180-4C	1000	95	907	180,0	0,93	1996	0,82	33,3	3000	6000	1,12	620	6-341-C
	1500	130	828	234,9	0,93	1821	0,86	50,0	3750	6000	1,12	620	6-341-E
	2000	170	812	297,0	0,94	1786	0,88	66,7	4400	6000	1,12	620	6-341-G
225-4A	1000	105	1003	198,7	0,92	1705	0,83	33,3	3000	4000	2	650	7-141-C
	1500	142	904	265,5	0,92	1537	0,84	50,0	3750	4000	2	650	7-141-E
	2000	178	850	318,2	0,94	1445	0,86	66,7	4000	4000	2	650	7-141-G
225-4B	1000	144	1375	272,5	0,92	2338	0,83	33,3	3000	4000	2,5	870	7-241-C
	1500	200	1273	365,6	0,93	2165	0,85	50,0	3750	4000	2,5	870	7-241-E
	2000	240	1146	420,1	0,96	1948	0,86	66,7	4000	4000	2,5	870	7-241-G
225-4C	1000	215	2053	411,8	0,92	3491	0,82	33,3	3000	4000	4	1150	7-341-C
	1500	300	1910	549,8	0,95	3247	0,83	50,0	3750	4000	4	1150	7-341-E
	2000	355	1695	621,4	0,96	2882	0,86	66,7	4000	4000	4	1150	7-341-G

- Die Wicklung ist an die geforderte Drehzahl / Frequenz angepasst (z.B.: 1250 U / min, 41.6 Hz).
- Der konstante Leistungsbereich kann erweitert werden durch Erhöhung der Spannung aus dem Frequenzumrichter um mindestens 70V zwischen No und N1 (Motor gewickelt für 330 V).

Technische Daten

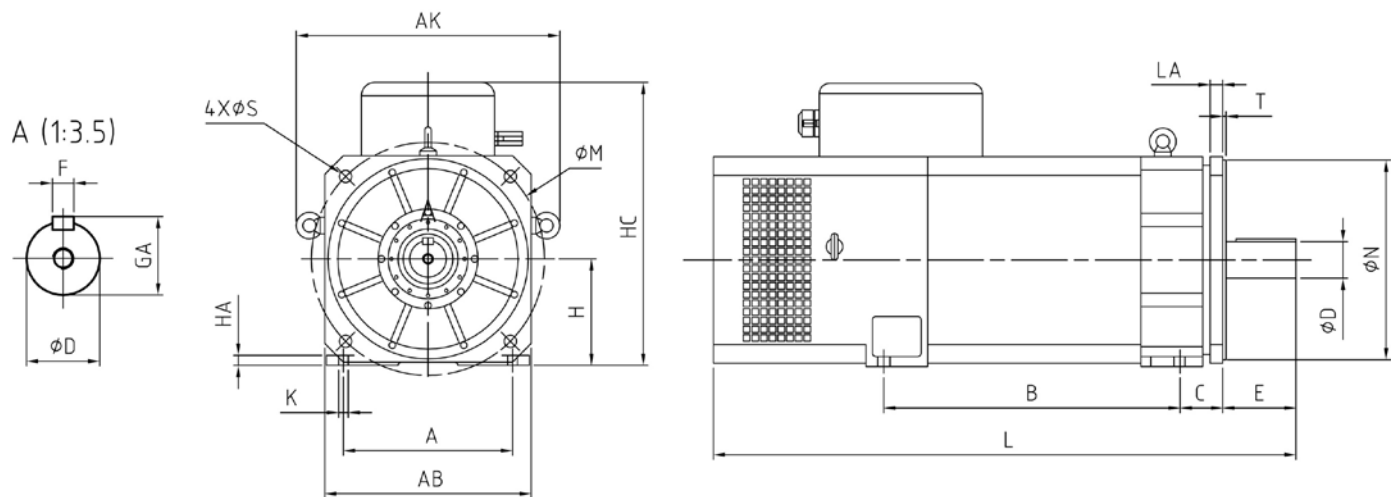
AMP 3~PHASEN 400 V 50 Hz IP54-55/IC416													
Type IP 55	No Nenn-drehzahl U/min	P kW	Drehmoment Nm	I A	Wirkungs-grad %	Tmax Nm	Leistungs-faktor	Fr Hz	N1 U / min	N2 U / min	J Kgm2	W kg	Kat-Nr. FR 25
090-4A	1000	1,3	12,4	3,2	0,79	27	0,74	33,3	3000	8000	0,0098	26	2-145-C
	1500	1,75	11,1	4,0	0,81	25	0,79	50,0	3750	8000	0,0098	26	2-145-E
	2000	2,6	12,4	5,9	0,81	27	0,79	66,7	4400	8000	0,0098	26	2-145-G
090-4B	1000	2,2	21,0	5,2	0,8	46	0,77	33,3	3000	8000	0,0123	30	2-245-C
	1500	2,8	17,8	6,0	0,82	39	0,82	50,0	3750	8000	0,0123	30	2-245-E
	2000	4,45	21,2	9,1	0,84	47	0,84	66,7	4400	8000	0,0123	30	2-245-G
090-4C	1000	3,3	31,5	7,5	0,8	69	0,80	33,3	3000	8000	0,017	38	2-345-C
	1500	4,5	28,7	9,4	0,83	63	0,83	50,0	3750	8000	0,017	38	2-345-E
	2000	6,55	31,3	13,1	0,85	69	0,85	66,7	4400	8000	0,017	38	2-345-G
100-4A	1000	4,5	43,0	9,8	0,83	95	0,80	33,3	3000	8000	0,03	51	3-145-C
	1500	6,55	41,7	13,4	0,85	92	0,83	50,0	3750	8000	0,03	51	3-145-E
	2000	8,9	42,5	17,4	0,86	93	0,86	66,7	4400	8000	0,03	51	3-145-G
100-4B	1000	6,3	60,2	13,5	0,83	132	0,81	33,3	3000	8000	0,044	68	3-245-C
	1500	8,9	56,7	17,8	0,85	125	0,85	50,0	3750	8000	0,044	68	3-245-E
	2000	13,0	62,1	25,4	0,86	137	0,86	66,7	4400	8000	0,044	68	3-245-G
100-4C	1000	8,8	84,0	18,7	0,86	185	0,79	33,3	3000	8000	0,052	105	3-345-C
	1500	13,0	82,8	26,0	0,85	182	0,85	50,0	3750	8000	0,052	105	3-345-E
	2000	17,8	85,0	34,0	0,88	187	0,86	66,7	4400	8000	0,052	105	3-345-G
132-4A	1000	11,0	105,1	23,4	0,85	231	0,80	33,3	3000	8000	0,1	105	4-145-C
	1500	17,8	113,3	32,7	0,91	249	0,86	50,0	3750	8000	0,1	105	4-145-E
	2000	22,0	105,1	39,8	0,92	231	0,87	66,7	4400	8000	0,1	105	4-145-G
132-4B	1000	14,0	133,7	29,1	0,87	294	0,80	33,3	3000	8000	0,12	120	4-245-C
	1500	22,0	140,1	39,8	0,92	308	0,87	50,0	3750	8000	0,12	120	4-245-E
	2000	26,0	124,2	46,9	0,92	273	0,87	66,7	4400	8000	0,12	120	4-245-G
132-4C	1000	17,5	167,1	36,3	0,85	368	0,82	33,3	3000	8000	0,16	152	4-345-C
	1500	26,0	165,5	46,8	0,92	364	0,87	50,0	3750	8000	0,16	152	4-345-E
	2000	35,5	169,5	61,4	0,93	373	0,90	66,7	4400	8000	0,16	152	4-345-G
132-4D	1000	23,0	219,7	46,6	0,84	483	0,85	33,3	3000	8000	0,21	178	4-445-C
	1500	35,0	222,8	62,8	0,93	490	0,87	50,0	3750	8000	0,21	178	4-445-E
	2000	44,5	212,5	77,5	0,93	467	0,89	66,7	4400	8000	0,21	178	4-445-G
160-4A	1000	27,5	262,6	52,1	0,93	578	0,82	33,3	3000	6000	0,25	240	5-145-C
	1500	39,3	250,2	70,3	0,94	550	0,86	50,0	3750	6000	0,25	240	5-145-E
	2000	48,2	230,2	84,3	0,95	506	0,87	66,7	4400	6000	0,25	240	5-145-G
160-4B	1000	33,5	319,9	63,4	0,92	704	0,83	33,3	3000	6000	0,325	280	5-245-C
	1500	45,7	291,0	82,7	0,94	640	0,85	50,0	3750	6000	0,325	280	5-245-E
	2000	53,0	253,1	92,8	0,96	557	0,86	66,7	4400	6000	0,325	280	5-245-G
160-4C	1000	35,1	335,2	66,4	0,91	737	0,84	33,3	3000	6000	0,375	330	5-345-C
	1500	50,3	320,2	89,9	0,94	705	0,86	50,0	3750	6000	0,375	330	5-345-E
	2000	60,7	289,8	104,9	0,95	638	0,88	66,7	4400	6000	0,375	330	5-345-G
180-4A	1000	46	435,5	87,3	0,92	958	0,82	33,3	3000	5000	0,625	450	6-145-C
	1500	63	401,1	110,2	0,95	882	0,87	50,0	3750	5000	0,625	450	6-145-E
	2000	76	362,9	128,5	0,96	798	0,89	66,7	4400	5000	0,625	450	6-145-G
180-4B	1000	58	553,9	111,3	0,93	1219	0,81	33,3	3000	5000	0,825	540	6-245-C
	1500	80	509,3	148,0	0,93	1121	0,84	50,0	3750	5000	0,825	540	6-245-E
	2000	100	477,5	178,8	0,94	1051	0,86	66,7	4400	5000	0,825	540	6-245-G
180-4C	1000	65	620,8	123,2	0,93	1366	0,82	33,3	3000	5000	0,99	570	6-345-C
	1500	90	573,0	162,6	0,93	1261	0,86	50,0	3750	5000	0,99	570	6-345-E
	2000	110	466,9	190,1	0,95	1027	0,88	75,0	4400	5000	0,99	570	6-345-G
225-4A	1000	68,1	650,4	130,4	0,92	1431	0,82	33,3	3000	4000	2	600	7-145-C
	1500	95	604,8	170,0	0,95	1331	0,85	50,0	3750	4000	2	600	7-145-E
	2000	116	553,9	200,7	0,96	1219	0,87	66,7	4000	4000	2	600	7-145-G
225-4B	1000	95	907,3	182,0	0,92	1996	0,82	33,3	3000	4000	2,5	810	7-245-C
	1500	132	840,4	236,2	0,95	1849	0,85	50,0	3750	4000	2,5	810	7-245-E
	2000	157	749,7	271,6	0,96	1649	0,87	66,7	4000	4000	2,5	810	7-245-G
225-4C	1000	136	1298,8	263,7	0,92	2857	0,81	33,3	3000	4000	4	1050	7-345-C
	1500	189	1203,3	350,1	0,94	2647	0,83	50,0	3750	4000	4	1050	7-345-E
	2000	226	1079,2	400,2	0,96	2374	0,85	66,7	4000	4000	4	1050	7-345-G

- Die Wicklung ist an die geforderte Drehzahl / Frequenz angepasst (z.B.: 1250 U / min, 41.6 Hz).

- Der konstante Leistungsbereich kann erweitert werden durch Erhöhung der Spannung aus dem Frequenzumrichter um mindestens 70V zwischen No und N1 (Motor gewickelt für 330 V).

Abmessungen & Zeichnungen

AMP IP54-55 / IC416



IP54-55/ AMP	Abmessungen														Flansche					
	A	AB	AK	B	C	D	E	F	GA	H	HA	HC	K	L	Flansche	LA	M	N	S	T
90-4A*	140	178	-	153	40	24	50	8	27	90	10	239	10	408	F185	13	185	150	12	5
90-4B*	140	178	-	173	40	28	60	8	31	90	10	239	10	438	F185	13	185	150	12	5
90-4C*	140	178	-	213	40	28	60	8	31	90	10	239	11	438	F185	13	185	150	12	5
100-4A	160	198	233	213	40	32	80	10	35	100	10	259	12	518	F215	13	215	180	14	5
100-4B	160	198	233	288	40	32	80	10	35	100	10	259	12	592	F215	13	215	180	14	5
100-4C	160	198	233	358	40	38	80	10	41	100	10	259	12	662	F215	13	215	180	14	5
132-4A	216	262	332	263	50	42	110	12	45	132	13	348	12	636	F300	18	300	250	18	5
132-4B	216	262	332	303	50	42	110	12	45	132	13	348	12	676	F300	18	300	250	18	5
132-4C	216	262	332	373	50	42	110	12	45	132	13	348	12	746	F300	18	300	250	18	5
132-4D	216	262	332	443	50	55	110	16	59	132	13	348	12	816	F300	18	300	250	18	5
160-4A	254	310	396	445	64	55	110	16	59	160	15	425	15	848	F350	19	350	300	19	5
160-4B	254	310	396	505	64	55	110	16	59	160	15	425	15	908	F350	19	350	300	19	5
160-4C	254	310	396	545	64	55	110	16	59	160	15	425	15	948	F350	19	350	300	19	5
180-4A	279	358	448	385	121	60	140	18	64	180	18	469	19	1125	F400	18	400	350	19	5
180-4B	279	358	448	475	121	75	140	20	79,5	180	18	469	19	1215	F400	18	400	350	19	5
180-4C	279	358	448	520	121	75	140	20	79,5	180	18	469	19	1260	F400	18	400	350	19	5
225-4A	356	450	545	466	149	75	140	20	79,5	225	18	650,5	19	1271	F500	-	500	400	19	5
225-4B	356	450	545	561	149	75	140	20	79,5	225	18	650,5	19	1366	F500	-	500	400	19	5
225-4C	356	450	545	651	149	75	140	20	79,5	225	18	650,5	19	1456	F500	-	500	400	19	5

T-T Electric wurde vor mehr als 100 Jahren gegründet und ist ein Anbieter der Weltklasse von hochqualitativen elektrischen Motoren und Antrieben. Als Pioniere in dieser Branche sind wir ein erfahrener und etablierter Hersteller eines ausgedehnten und wirtschaftlichen Produktsortiments mit absolut zuverlässigen Antriebsprodukten. Auf der ganzen Welt werden unsere Produkte in den härtesten Umweltbedingungen und in allen Branchen eingesetzt..

Motiviert durch die Anforderungen und Wünsche unserer Kunden verbessern wir ständig die Produktqualität und Prozessabläufe in der Produktion.

Das variable Produktdesign ermöglicht die leichte Anpassung an Kundenanforderungen. Die Kombination mit unvergleichbar kurzen Lieferzeiten macht T-T Electric zu einer echten Referenz in der Industrie. Unser weitreichender Kundenservice und Support beinhaltet neben der Fehlerdiagnose und Reparatur vor Ort auch die Generalüberholung in unseren eigenen Werkstätten.

T-T Electric basiert auf einer partnerschaftlichen Beziehung zu unseren Kunden. Für den Vorteil beider Seiten setzen wir gemeinsam mit Ihnen auf vollständige und innovative Lösungen.



T-T Electric

Frankreich

T-T Electric
22 rue du 8 mai 1945
F-95340 PERSAN

Tel: +33 (0) 1 30 28 62 01
Fax: +33 (0) 1 34 70 21 79
E-mail: info@t-telectric.fr

Dänemark

T-T Electric
Svendborgvej 83
5260 Odense S
Tel : +45 63 13 06 30
E-mail : sales@t-telectric.dk

Grossbritannien

T-T Electric
Unit 7A Waterloo Park
Upper Brook Street
STOCKPORT SK1 3BP
Tel: +44 (0) 161 480 0037
Fax: +44 (0) 161 476 4390
E-mail: john.legg@t-telectric.com

Deutschland

T-T Electric
Helgolandstrasse 67
D-70439 Stuttgart
Tel: +49 (0) 711 38 04 410
Fax: +49 (0) 711 38 04 411
E-mail: info@t-telectric.de

Schweden

Thrige Electric
Lefflersgatan 1
PO Box 1641
S-75146 Uppsala
Tel: +46 (0) 18 657010
Fax: +46 (0) 18 107478
E-mail: info@thrige-electric.se



t-telectric.com